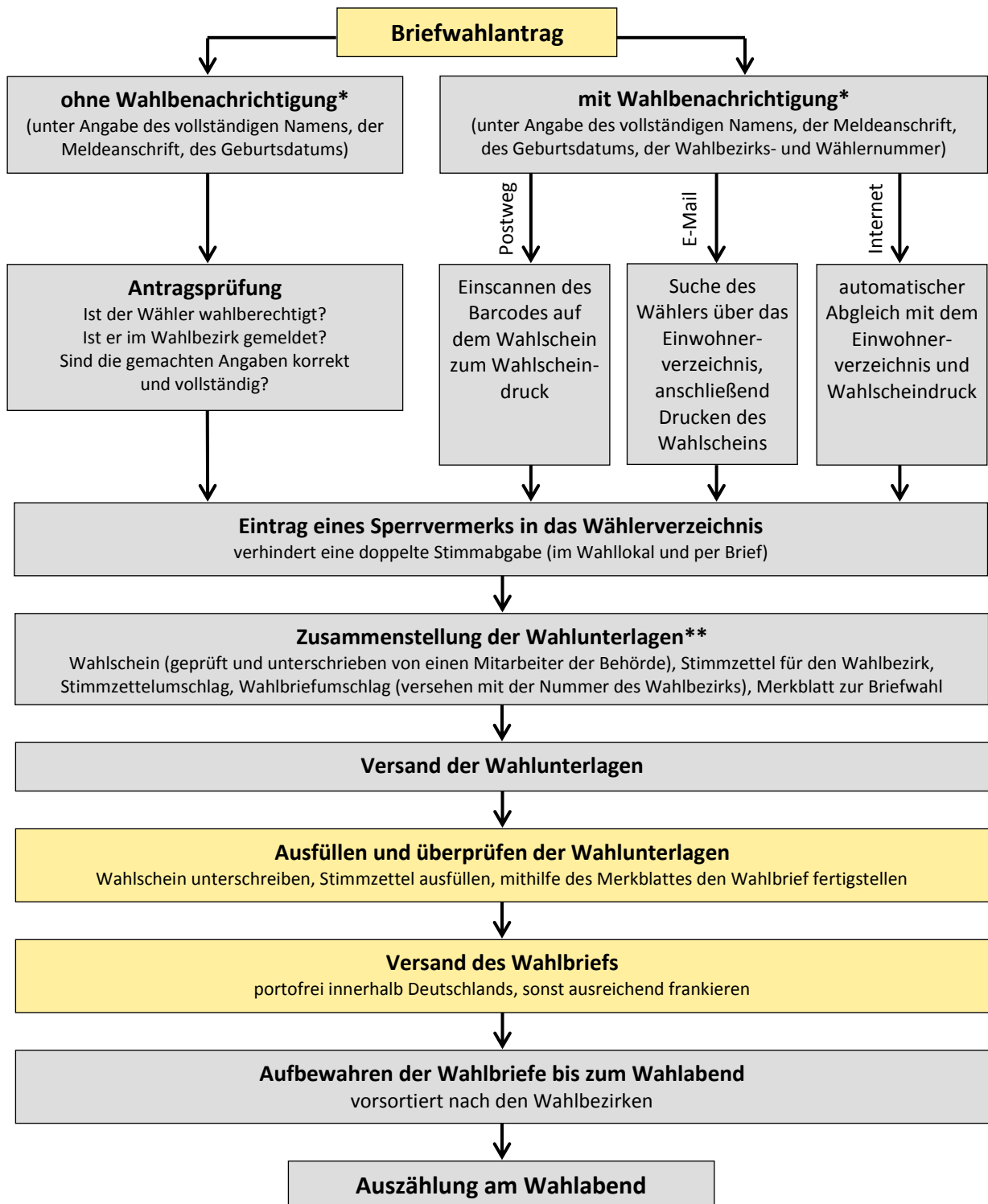


Vom Antrag bis zur Auszählung – so läuft die Briefwahl ab

Bei der Bundestagswahl steht den Wählerinnen und Wählern neben der persönlichen Stimmabgabe in einem Wahllokal auch die Möglichkeit offen, ihre Stimme mittels Briefwahl abzugeben. Wie genau das funktioniert und was dazu im Hintergrund alles beim Wähler (gelb) und bei der Wahlbehörde (grau) passiert, erfährst du hier.



* Telefonische Anträge sind nicht möglich.

** Es dürfen nur die amtlichen Umschläge verwendet werden, sonst wird die Stimme ungültig.